

FICHA TÉCNICA

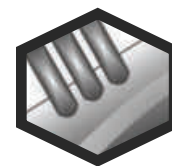
BUZO DESECHABLE JEPESA - NARANJA



Buzo desechable Jepesa Naranja, es ideal para proteger a las personas de la suciedad, partículas, salpicaduras o derrames químicos.



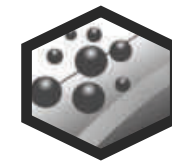
RESISTENTE A RAYOS UV



RESISTENTE A LIQUIDOS BAJO PRESION



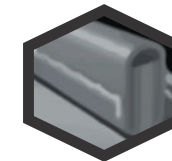
REPELENTE A SALPICADURAS DE LIQUIDOS



RESISTENTE A PARTICULAS SOLIDAS



CON CINTA REFLECTIVA



COSTURA RIBETEADA

Características:

Fabricados en Film Microporoso Laminado.

Compuesta de, fibra no tejida de polipropileno PP (60%) y polietileno PE (40%). La capa interna es polipropileno no tejido, brindando suavidad, durabilidad, resistencia al desgarro y protección. La capa externa es un recubrimiento de una película laminada de polietileno que brinda protección contra líquidos y partículas bajo presión.

Cuenta con un bajo nivel de generación o desprendimiento de pelusas, lo que lo hace ideal en aplicaciones donde este atributo es crítico.

Consta de un tratamiento laminado respirable, permitiendo la evapotranspiración, regulando la temperatura corporal y evitando el estrés térmico.

Resistencia a la abrasión, una alta capacidad de filtración mecánica ante partículas y es un excelente regulador de temperatura ante condiciones de frío.

Costura diamante, que brinda mejor resistencia al desgarro, mejor ajuste, movimiento y durabilidad del traje.

Resistencia a la humedad, sin latex, no usar a fuego directo.

Densidad del material: 60 g/m².

Peso: 160g

Cinta reflectiva de 5cm de ancho en hombros, brazos y piernas.

Presentación: Caja con 25 piezas.

Tallas disponibles: M, L, XL, XXL

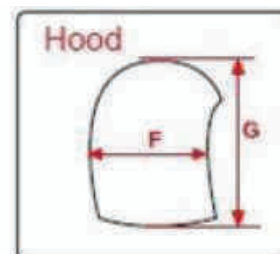
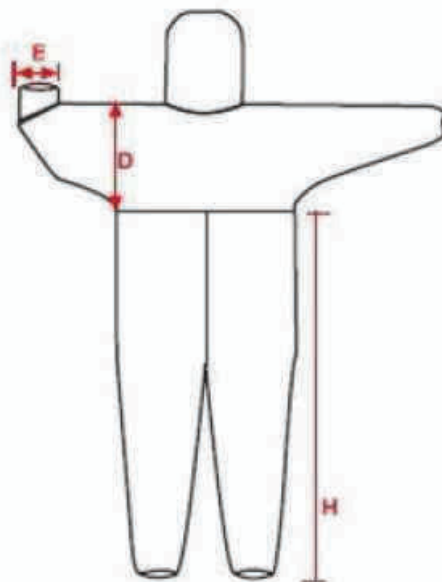
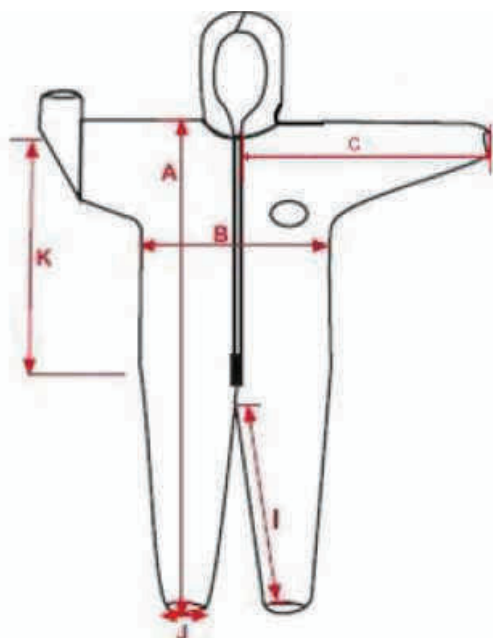
Marca: Jepesa
Procedencia: China

FICHA TÉCNICA

BUZO DESECHABLE JEPESA - NARANJA



DIMENSIONES



Unit # cm	ITM.	+ / -	Talla S	Talla M	Talla L	Talla XL
Largo Total	A	+ / - 2	158	163	168	173
Pecho	B	+ / - 2	56	60	64	68
Largo de Manga	C	+ / - 1	84	88	92	96
Ancho de Manga	D	+ / - 1	26	26	27	28
Extension de la muñeca Normal/Extendida	E	+ / - 1	8/16,5	8/16,5	8/16,5	8/16,5
Ancho de Capucha	F	+ / - 1	26	26	26	26
Alto de Capucha	G	+ / - 2	31	31	31	31
Altura del cuerpo Inferior	H	+ / - 2	133	137	141	145
Largo de tiro	I	+ / - 2	70	73	76	79
Abertura de la Pierna Normal/Extendida	J	+ / - 1	13/26	13/26	13/26	13/26
Largo de Cierre	K	+ / - 2	62	64	66	68

FICHA TÉCNICA

BUZO DESECHABLE JEPESA - NARANJA



Aplicaciones:

- Mantenimiento general
- Limpieza de tanques o calderas
- Trabajos con líquidos hidráulicos y grasas
- Lavado a presión
- Trabajos con fibra de vidrio / fibrocemento
- Fumigaciones
- Pinturas automotrices / decorativas
- Veterinarias
- Procesamiento de alimentos
- Laboratorios

Certificación:

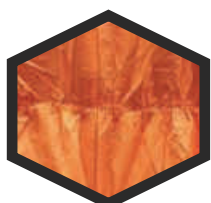
Propiedades	Metodo de ensayo	Resultados
Transmisión y bloqueo de radiación ultravioleta.	AATCC 183:2010	Factor de Protección Ultravioleta (UPF): 34 Bloqueo UV-A 95.73% Bloqueo UV-B 97.39%
Resistencia a la tracción	ISO 13934-1:2013	Deformación (N) 62 Tramado (N) 36
Transmisión de vapor a través del tejido	ASTM E96/E96M-2010 Procedimiento A - Método Desiccant a 23°C (73.4 °F) 50+2%HR	Gramo por metro cuadrado por 24 horas: 2021
Resistencia al agua	AATCC 35-2006 Prueba de lluvia - 600mm presión de alto impacto por 2 min.	Promedio 0.0
Gramaje	ISO 13801:1977, Method 5	60 g/m ²
Color		Naranja
Flamabilidad	16 CFR Part 1611	Longitudinal: Aprobado Transversal: Aprobado No debe exceder 1.2 Pulgadas/segundo
Resistencia superficial de la tela no tejida	EN 1149-1:2006 Condiciones de la evaluación: voltaje aplicado y tiempo: 100v por 15 seg. Temperatura:23+1°C Humedad relativa: 25+5%	Resistividad Superficial (ohm): >1.0x10 ¹⁴ Resistencia Superficial (ohm): >5.0x10 ¹²
Espesor de la tela no tejida	ISO 9073-2:1995/Cor.1 1998	Espesor (mm) 0.29
Composición		42% PE 58% PP

FICHA TÉCNICA

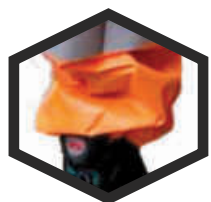
BUZO DESECHABLE JEPESA - NARANJA



CAPUCHA DE
02 PIEZAS



ELASTICO EN LA
CINTURA



ELASTICO EN EL
TOBILLO



ELASTICO EN EL
PUÑO



CINTA REFLECTIVA
BRAZOS, PIERNAS,
CINTURA Y HOMBROS



REFUERZO EN
ENTREPIERNA
COSTURA RIBETEADA



Made in China